

Hvordan kan man få studenter mer engasjert i pensum gjennom bruk av studentaktive læringsformer som Jigsaw-metoden?

Nina Paarup Michelsen, førsteamanuensis HVL

I teoritunge fag er det ofte utfordrende for studenter å engasjere seg i pensum. Mens mange studenter samvittighetsfullt leser pensum fra side til side, er det også noen elever som ikke leser pensum i det hele tatt. Hensikten med dette utviklingsprosjektet var å engasjere og ansvarliggjøre denne gruppen ytterligere ved bruk av Jigsaw-metoden.

Bruk av ekspertgrupper eller Jigsaw, er en forskningsbasert metode som anses å øke sannsynligheten for at studenter engasjeres gjennom gruppearbeid (Millis og Cottell 1997). Ifølge litteratur innen «cooperative learning» er nøkkelen til et vellykket gruppearbeid fordelt på to prinsipper: positiv gjensidig avhengighet og individuell ansvarlighet.

Funn

Jigsaw egner seg best ved fysisk tilstedeværelse. Studentene oppgir bedre forståelse av pensum. Det må settes av nok tid til gjennomføring, og gruppesammensetning må tenkes nøye gjennom på forhånd.

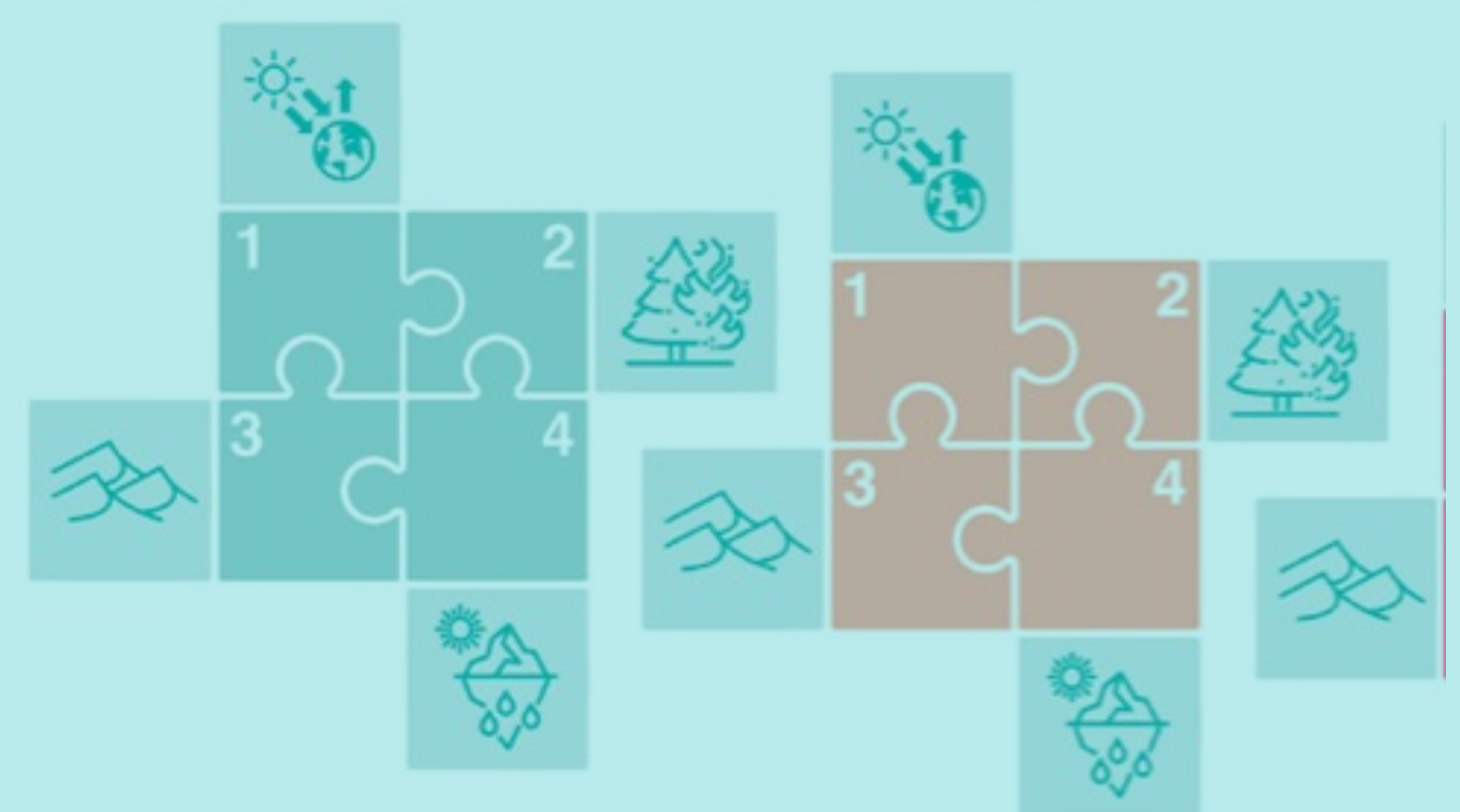


Utførelsen:

- 50 studenter
- 2 økter med jigsaw:
- 1 fysisk
- 1 digital

Metode:

- Observasjon
- Exit-notes
- Ordsky



JIGSAW-METODEN fra Møgelvang 2023

Referanser

- Millis, B.J., and P.G. Cottell. (1997). Cooperative Learning for Higher Education Faculty. American Council on Education Series on Higher Education, Oryx, 296 pp
- Møgelvang, A. (2023). Cooperative learning in oceanography. Oceanography, <https://doi.org/10.5670/oceanog.2023.302>